

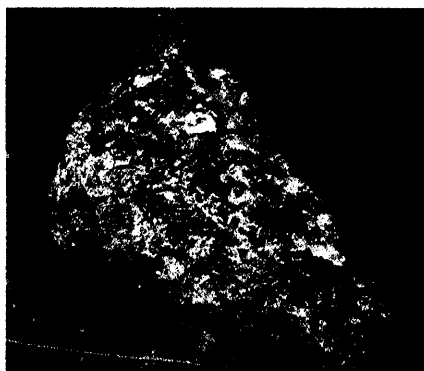
縄文王国 茅野

とがり いし

尖石縄文考古館



特別史跡 尖石遺跡



尖石
遺跡の南斜面にある高さ1m余りの三角錐状の岩が「とがりいし」と呼ばれ、遺跡の名前のいわれとなりました。縄文人が石器を研いだ石といわれています。

尖石遺跡は八ヶ岳西南山麓1070mの台地にあって、縄文時代中期の代表的な遺跡です。昭和5年から発掘調査が行われ、多くの豪華な遺物とともに90軒近い住居址が発掘されました。縄文時代の学術研究の上で価値が高く、「特別史跡」に指定されています。その後の調査とあわせて184軒の住居址が確認されました。

隣の与助尾根遺跡は縄文集落研究の拠点として知られ、6軒の住居が復元され、史跡公園として整備されています。

尖石縄文考古館は、国宝土偶を中心に市内の遺跡から出土した遺物2000点を展示し、中部高地における縄文中期の文化の素晴らしさと「縄文王国」の名にふさわしい繁栄の姿をしのばせます。



へびの把手のついた土器

尖石遺跡 中期

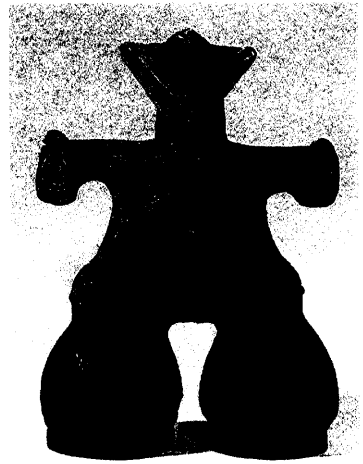
昭和8年に宮坂英弉氏によって完全な形で発掘されました。尖石遺跡を代表する土器です。

展示のあらまし

展示室B 縄文のビーナス(国宝)と仮面の女神

縄文時代中期の国宝土偶「縄文のビーナス」と、縄文時代後期の「仮面の女神」という、ハケ岳山麓を代表する土偶を展示しています。

約1000年の隔たりのある2つの土偶に、どのような共通点があるのか、あるいは、形や作り方などにどのような違いがあるのかなどを対比しながら、縄文人の優れた芸術性を鑑賞してください。



◀ 国宝 土偶(縄文のビーナス)

縄文時代中期 棚畑遺跡
環状集落の中央広場の小さい穴に埋納された状態で出土。
27cmの完形・大形の妊娠土偶。わが国最古の国宝です。

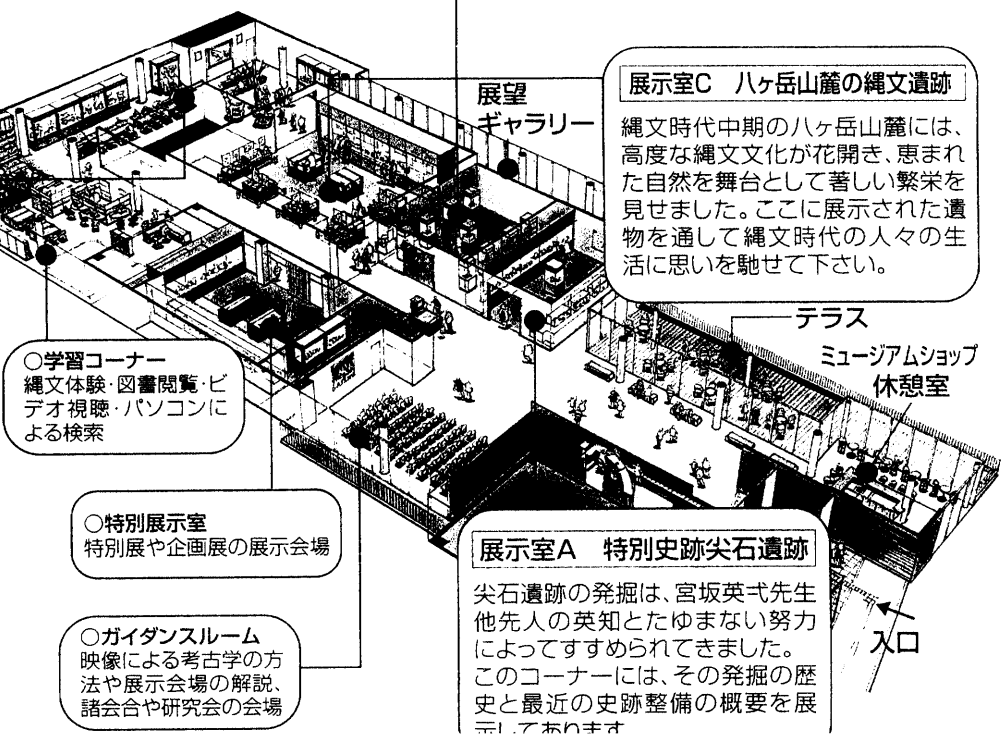
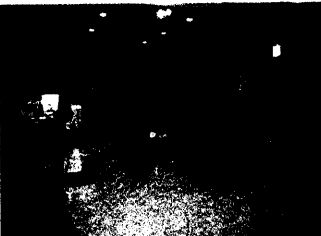
▶ 仮面の女神 ▶

縄文時代後期 中ッ原遺跡
広場一帯にはいくつかの墓穴が重複して散在しており、その穴の一つから埋納された状態で出土。
34cmの大形・完形で、女性が妊娠した姿を表わしています。豊かで優れた文様が付けられています。

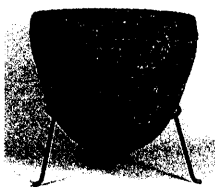
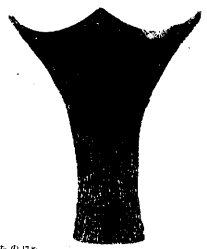






展示室D 縄文時代の暮らし

縄文時代の人々はどんな姿をしていたのでしょうか。ここでは、当時の人々の生活を考えたり、体験したりするコーナーです。

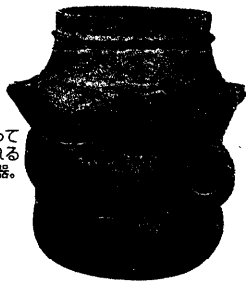


土器の移り変わり

| 1万3000年前 | | 1万 | 6000 | 5000 | 4000 | 3000 | 2300 |
|--------------------------------------------------|------------------------------------------------------------------------------------------------------------------------------------------------------------------------------|---------------------------------------------------------------------------------------------------------------------------------------------------------------------------------------------------------|----------------------------------------------------------------------------------------------------------------------------------------------------------------------------------------------------------------------------------------------------------------------------------------------------------------------------------------------|-------------------------------------------------------------------------------------------------------------------------------------------------------------------------------------------------------------------------------------------------------------------------------------------------------------------------------------------------------|---------------------------------------------|------|------|
| 旧石器時代 | | 縄文時代 | | 縄文時代 | | 縄文時代 | |
| 草創期 | | 早期 | 前期 | 中期 | 後期 | 晩期 | 弥生時 |
| <p>白樺湖のまわりに人々が生活した跡がみられる。</p> <p>土器は作られなかった。</p> | <p>早期に入ると、八ヶ岳山麓にも竪穴住居が作られるようになる。尖底土器・押型文土器が発達する。</p>  <p>とんどのさび 頭殿沢遺跡 早期 素朴な尖底土器です。</p> | <p>尖底から平底土器へ変遷し、縄文文様が発達する。変化に富む文様や装飾性も現われる。</p>  <p>しものほろ 下ノ原遺跡 前期 細く引きしまった胸部から大きく四つに広がった口縁部が特徴です。市庁舎噴水のモデルです。</p> | <p>大きな集落が発達し、縄文文化大繁栄する。土器は力強く豪華な装飾を付けたもの、立体把手付きなど、多様化する。</p>  <p>たがひのし 尖石遺跡 中期 手の込んだ長方形の区画文様と豪華な把手がついています。</p>  <p>たがひのし 柳畑遺跡 中期 S字状の隆起線が流れるような美しさで表現されています。</p> | <p>遺跡数減少し、縄文文化衰退する。文様は単純化し、使いやすさ強まる。沈線文・磨消縄文など他地域の影響みえる。</p>  <p>なかっぱら 中ノ原遺跡 後期 注口土器。後期になると形や文様より使いやすい土器が作られました。</p>  <p>みじかのし 御社宮司遺跡 晩期 晩期になると、東北系や東海系土器の影響がみられます。</p> | <p>金属器使用や稲作が本格化に始まる。</p> <p>弥生式土器が作られる。</p> | | |

土器と文様

ながかの 長峯遺跡 中期
有孔鋸付土器
酒を作ったとか、皮を張って太鼓にしたなどといわれる赤い着色の残っている土器。



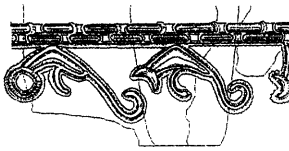
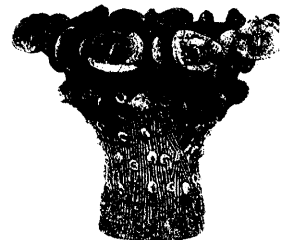
たがひのし 尖石遺跡 中期
蛇体把手付深鉢
頭部は三角形で胸部を環状とし、尾は渦巻状に巻いています。マムシを型どったものでしょう。



たがひのし 柳畑遺跡 中期
埋壚
底に穴をあけ、住居の床下などに埋めてある壚。亡くなった子供が再生のおまじないともいわれています。



まじかのし 丸山遺跡 前期
口を開いた二枚貝のような豪華な飾りがついています。



左記土器の展開図

しものほろ 下ノ原遺跡 中期
動物のような不思議な文様が描かれています。

まじかのし 与助尾根遺跡 中期
吊手土器
マツリのために火をともした土器。内側に黒くスがついています。



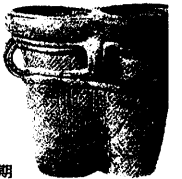
たがひのし 柳畑遺跡 中期
顔面把手
土器の縁につけられた人面を型どった把手。マツリやマジナイに使われたのでしょう。



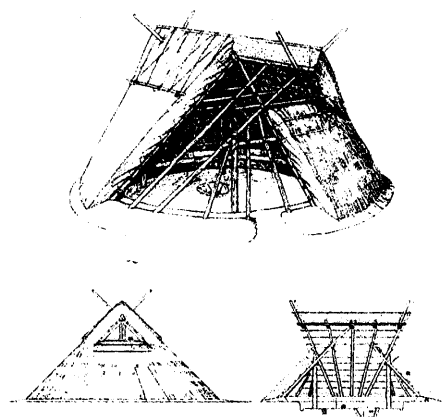
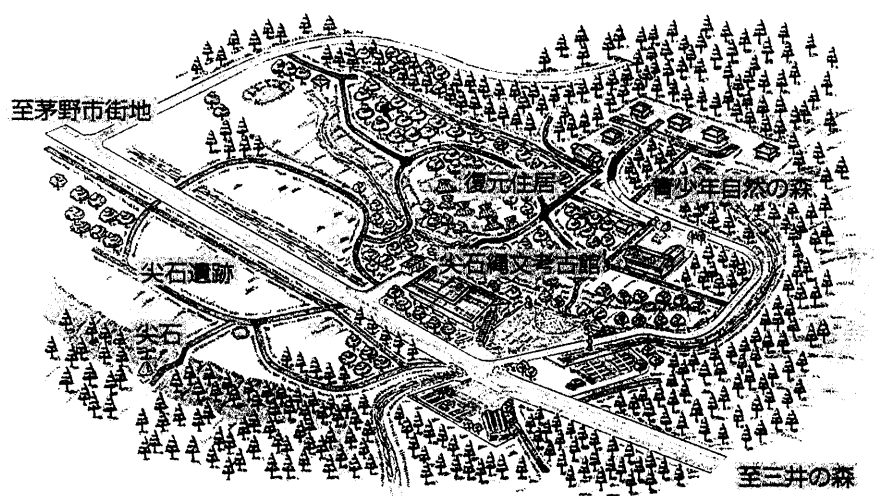
なかっぱら 中ノ原遺跡 中期
蛙を思わせる文様が4単位に飾られています。



いしのさ 二ノ瀬遺跡 中期
二つの土器が合体した珍しい形をしています。



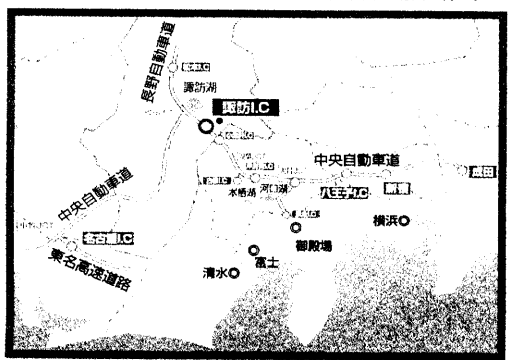
尖石史跡公園マップ



与助尾根遺跡の復元住居
 昭和24年、堀口捨己博士の設計で縄文の復元住居が建てられました。
 平成12年度の史跡整備事業で同一設計により6軒復元しました。

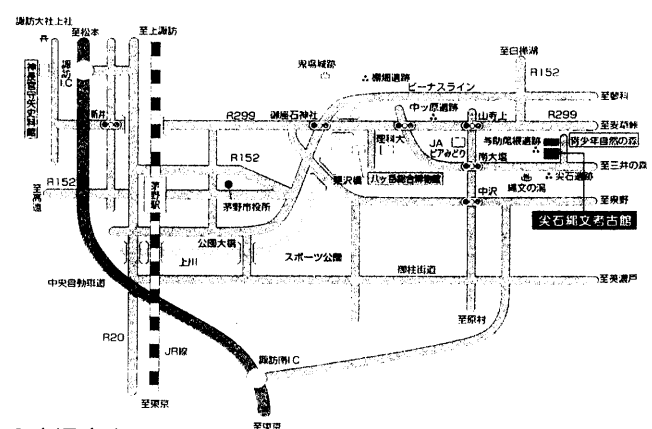
茅野市尖石縄文考古館のご案内

- 所在地 〒391-0213 長野県茅野市豊平4734-132
 TEL (0266) 76-2270 駐車場あり
 FAX(0266) 76-2700
- ホームページ <http://www.city.chino.nagano.jp>
- 開館時間 午前9時～午後4時30分
- 休館日 毎週月曜日(休日の場合を除く) 年末年始(12/29~1/3) 休日の翌日(この日が休日、土・日曜日の場合を除く)



●観覧料

| | 大人 | 高校生 | 小・中学生 |
|-----------|------|------|-------|
| 個人 | 500円 | 300円 | 200円 |
| 団体(20人以上) | 400円 | 200円 | 150円 |



- 交通案内
- ・JR中央線茅野駅よりバスで20分
 - ・中央自動車道諏訪I.Cより車で30分(尖石縄文考古館前下車)