



欧州 鉄道 (と図書館) の旅

中央大学文学部教授
山崎 久道



ヨーロッパの鉄道の旅を企画準備するには、何が必要か？

- **インターネットと「トマスクック時刻表」があれば、十分**
- **現地では、「ユーレイルパス」**



欧州鉄道乗車歴

年	国	旅程	列車
1990	西ドイツ	フランクフルト⇄ボン	
1999	スイス	アンデルマツト⇒ツェルマツト	氷河急行
2004	スイス	ルツェルン⇄ツーク	
2004	オランダ	アムステルダム⇒アイントホーヘン⇒ ティルブルク、ティルブルク⇒デンハー グ⇒アムステルダム、アムステルダム⇒ スローターダーク⇒ライデン⇒アムス テルダム	快速等
2007	フランス、スイ ス	パリ⇄バーゼル⇄ルツェルン	TGV
2010	フィンランド	ヘルシンキ⇒パッシーラ⇒タンペレ⇒ ヘルシンキ、ヘルシンキ⇒レッパバーラ ⇒ヘル⇒トゥルク⇒ヘルシンキ	特急
2012	ドイツ、オース トリア	ミュンヘン⇄フュッセン、ミュンヘン⇒ インスブルック、インスブルック⇒ザル ツブルグ*、ザルツブルグ⇒ミュンヘン	*レールジェット

運輸

8-3 鉄道輸送量 (2008年)

国 (地域)	営業キロ (km)	旅客 (100万 人キロ)	貨物 (100万 トンキロ)	国 (地域)	営業キロ (km)	旅客 (100万 人キロ)	貨物 (100万 トンキロ)
アジア				エストニア	816	274	5,683
日本 a	b 27,366	393,903	20,562	オーストリア	5,755	10,275	18,710
アゼルバイジャン	2,099	1,047	10,021	オランダ	2,896	15,313	d 4,331
アルメニア	845	27	354	ギリシャ	2,552	2,003	786
イスラエル	1,055	1,968	1,055	クロアチア	2,722	1,810	3,312
イラン	7,335	13,900	21,829	スイス	3,499	18,367	16,277
インド	63,327	769,956	521,371	スウェーデン	9,830	7,156	11,500
インドネシア	3,370	14,344	4,390	スペイン	15,046	23,344	10,224
ウズベキスタン	4,230	2,264	21,594	スロバキア	3,592	2,279	9,004
カザフスタン	14,205	14,450	214,907	スロベニア	1,228	834	3,520
韓国	3,381	32,025	11,566	セルビア	4,058	749	4,214
グルジア	1,513	774	6,928	チェコ	9,487	6,759	15,961
サウジアラビア	2,758	337	1,748	デンマーク	2,133	5,843	d 2,030
シリア	2,139	1,120	2,370	ドイツ	33,862	76,997	91,178
スリランカ	1,463	4,767	135	ハンガリー	7,942	5,927	7,786
タイ	4,429	8,037	3,161	フィンランド	5,919	4,052	10,777
中国	60,809	772,834	2,511,804	フランス	29,901	88,283	41,530
トルコ	8,699	5,097	10,104	ブルガリア	4,159	2,335	4,673
パキスタン	7,791	24,731	6,187	ベラルーシ	5,491	8,188	47,933
バングラデシュ	2,835	5,609	870	ベルギー	3,513	10,403	7,882
フィリピン	479	c 83	d 1	ポーランド	19,627	17,958	39,200
ベトナム	3,147	4,659	3,910	ポルトガル	2,842	3,814	2,550
マレーシア	1,665	2,268	1,350	ラトビア	2,263	951	17,704
モンゴル	1,810	1,400	8,261	リトアニア	1,765	398	14,748
ヨルダン	251	...	789	ルーマニア	10,784	6,880	12,861
				ロシア	84,158	175,800	2,400,000
北アメリカ				アフリカ			
アメリカ合衆国	227,058	9,935 e 2,788,230	2,788,230	アルジェリア	3,572	937	1,562
カナダ	57,216	3,056	358,154	エジプト	5,063	40,830	4,188
メキシコ	26,677	84	71,136	ガーナ	953	85	181
南アメリカ				カメルーン	977	379	978
アルゼンチン	35,753	f 6,979	12,871	ケニア	c 1,917	250	1,399
ウルグアイ	2,993	15	284	コートジボワール	639	f 10	g 675
コロンビア	1,663	...	9,049	コンゴ民主共和国	4,007	95	352
チリ	5,898	759	4,296	セネガル	h 906	g 129	g 384
ブラジル	29,817	...	267,700	チュニジア	2,218	1,487	2,197
ペルー	2,020	55	627	ナイジェリア g	3,528	174	77
				マラウイ	797	44	33
ヨーロッパ				南アフリカ	24,487	13,865	106,014
アイルランド	1,919	1,976	103	モロッコ	1,989	3,836	4,958
アルバニア	423	51	53				
イギリス	16,321	51,759	12,512	オセアニア			
イタリア	16,862	46,998	19,918	オーストラリア	9,661	1,526	61,019
ウクライナ	21,676	53,056	257,006	ニュージーランド	h 4,078

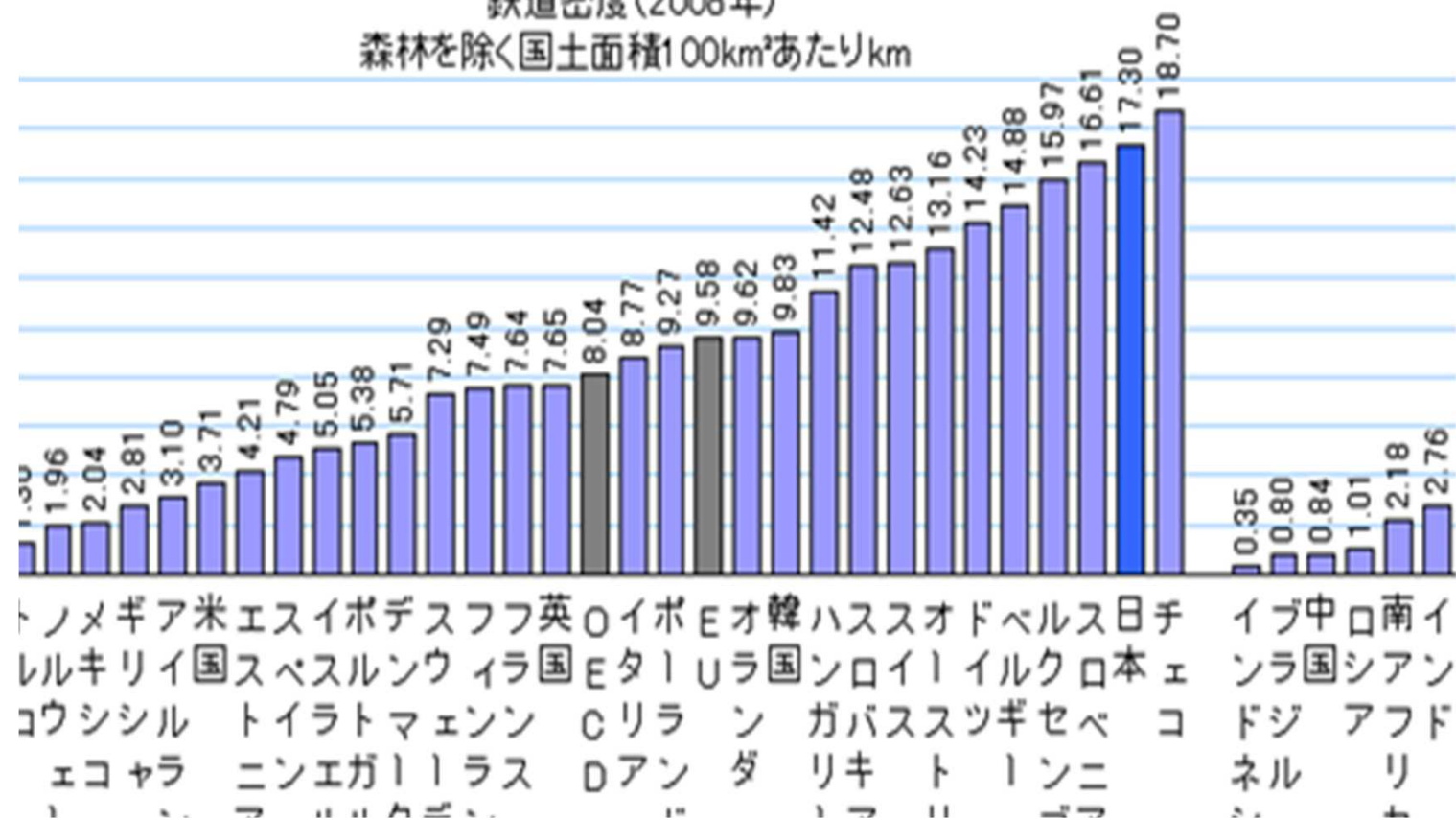
a 国土交通省「平成21年度 鉄道輸送統計調査年報」による2009年度の値。 b 平成22年3月末現在の旅客営業キロ。 c 2006年。 d 2004年。 e 1級鉄道のみ。 f 2005年。 g 2007年。 h 2000年。

鉄道旅客輸送量(百万人キ口)

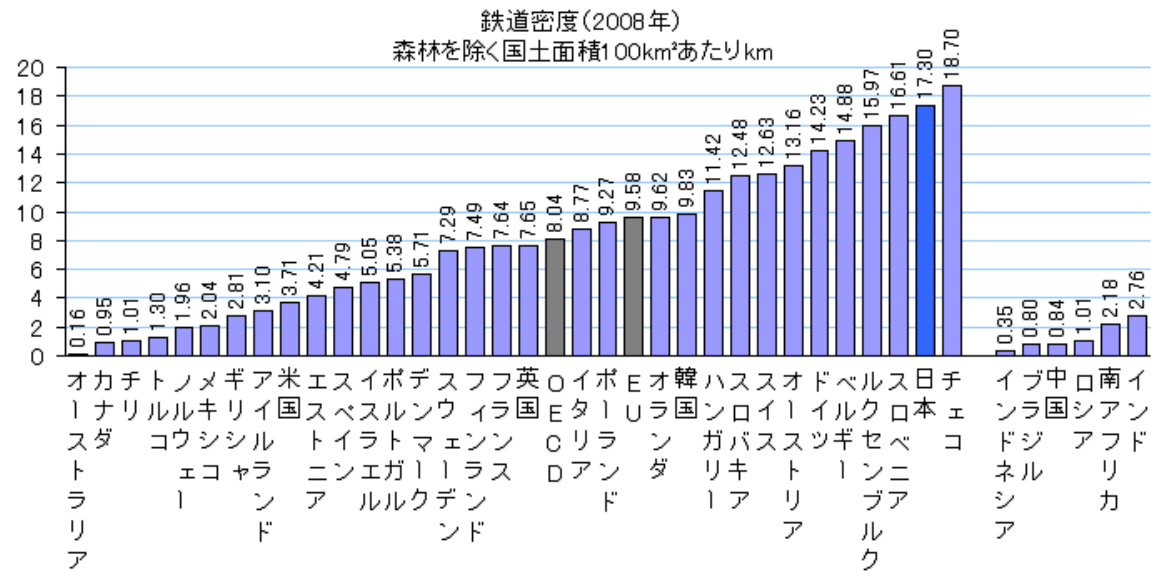
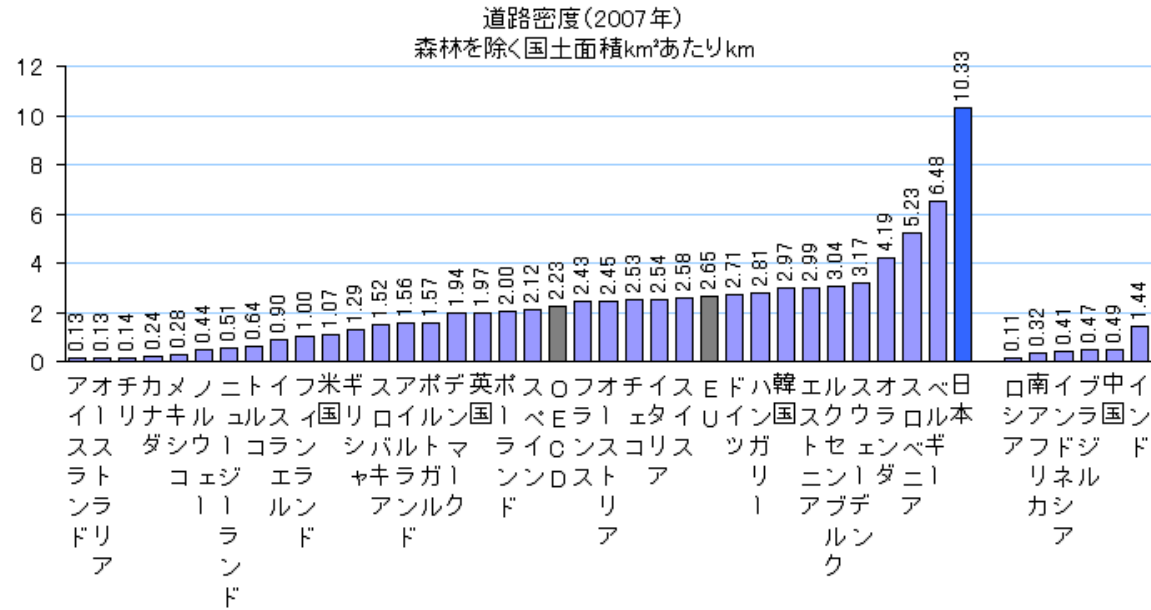
Variable	Rail passenger									
Time	1970		1980		1990		2000		2010	
Country										
Austria		6281		7380		8463		8206		10306
Finland		2156		3216		3331		3405		3959
France		40980		54660		63740	(B)	69866		85900
<u>Germany</u>		38483		40499		43600		75404		83033
Japan		288816		314542		387478		384287		..
Netherlands		8011		8892		11060		15400		..
Switzerland		9339		9964		12678		12620		19177

data extracted on 09 Feb 2013 01:36 UTC (GMT) from OECD.Stat

鉄道密度(2008年)
森林を除く国土面積100km²あたりkm



道路・鉄道のインフラ整備率国際比較



(資料) OECD(2011), Economic Policy Reforms 2011: Going for Growth

パリ









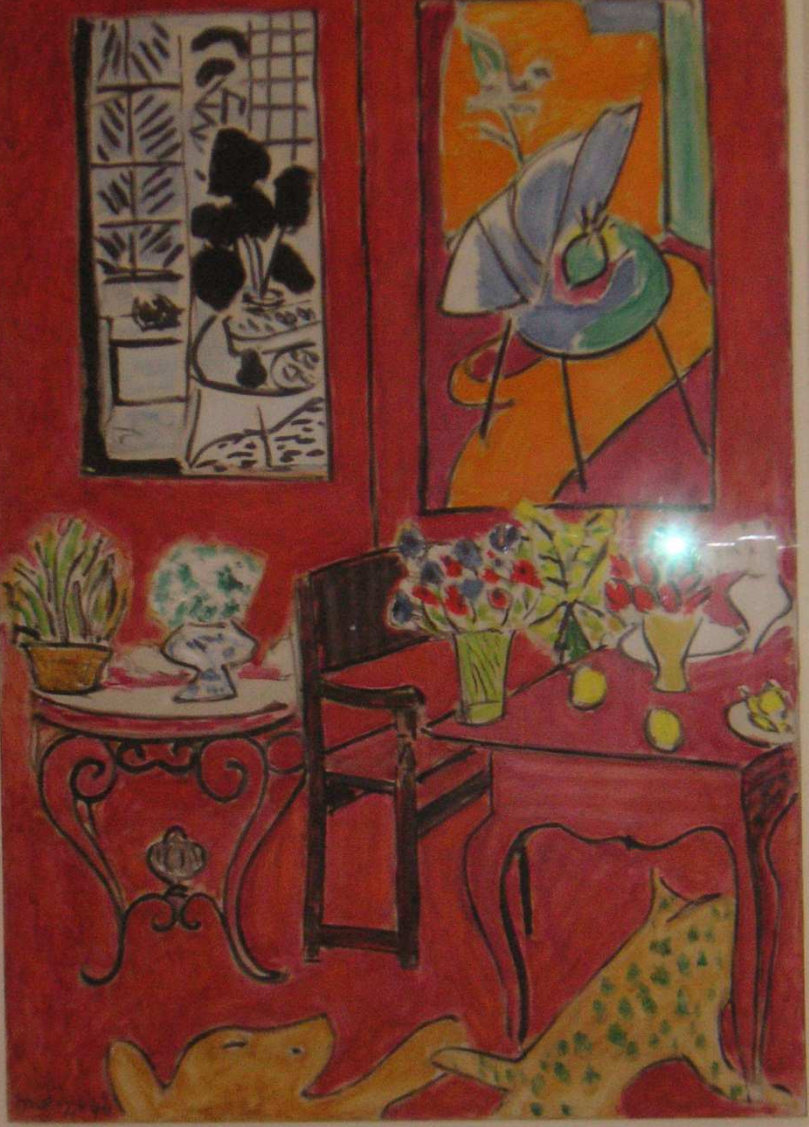












Vincent van Gogh
Interior with Red Wall
1889
Oil on paper
The Museum of Modern Art, New York

パリ東駅とTGV







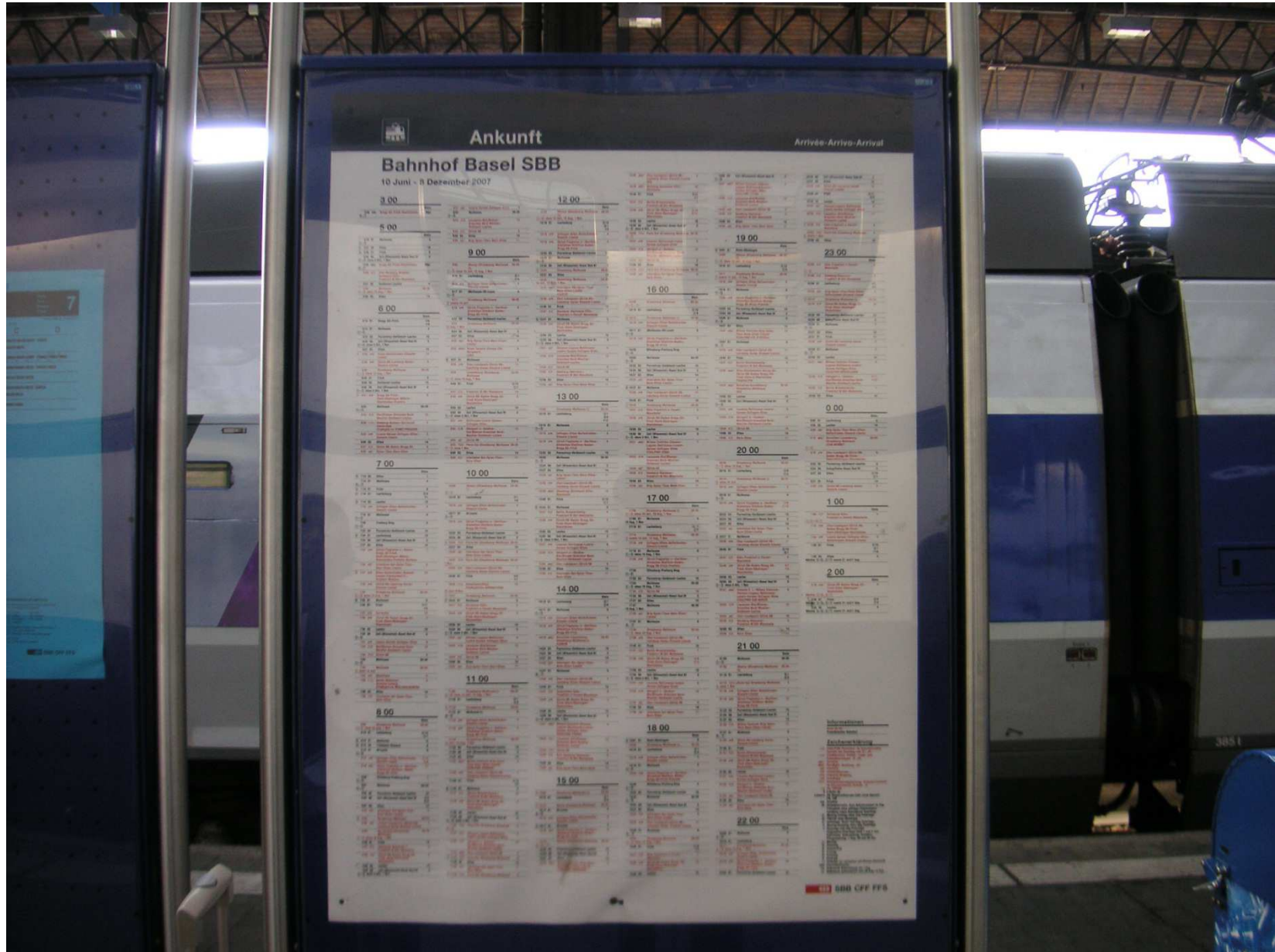


バーゼル駅(スイス)









Ankunft

Bahnhof Basel SBB

Arrivées - Arrivo - Arrival

10 Juni - 8 Dezember 2007

Time	Train	From	Platform
3:00
4:00
5:00
6:00
7:00
8:00
9:00
10:00
11:00
12:00
13:00
14:00
15:00
16:00
17:00
18:00
19:00
20:00
21:00
22:00
23:00

ルツェルン(スイス)







Kunstmuseum Luzern
Museum of Art Lucerne

Bacon
& Picasso
1962-1973
10000







ルツェルン市街







フュッセン(ドイツ)









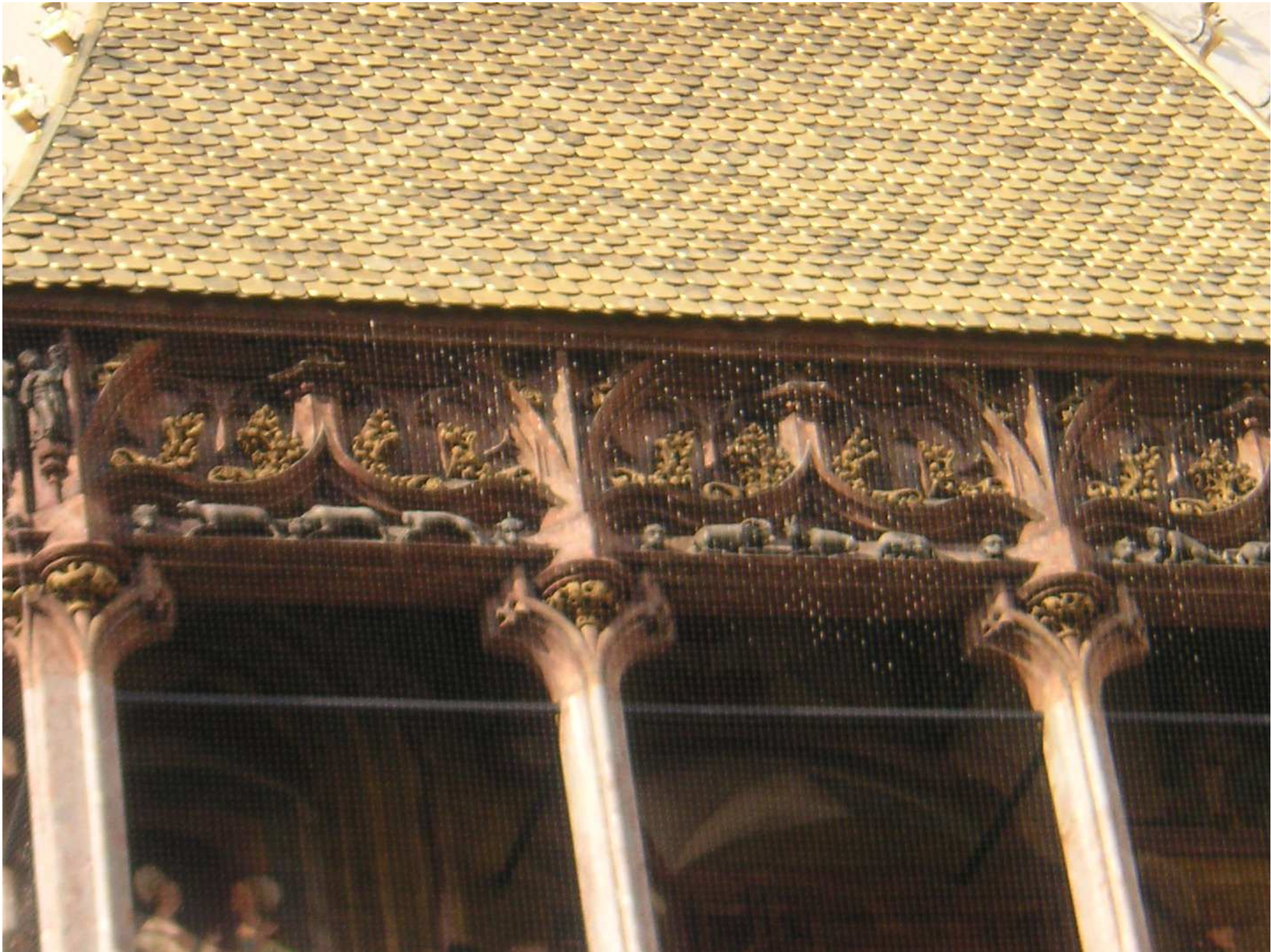




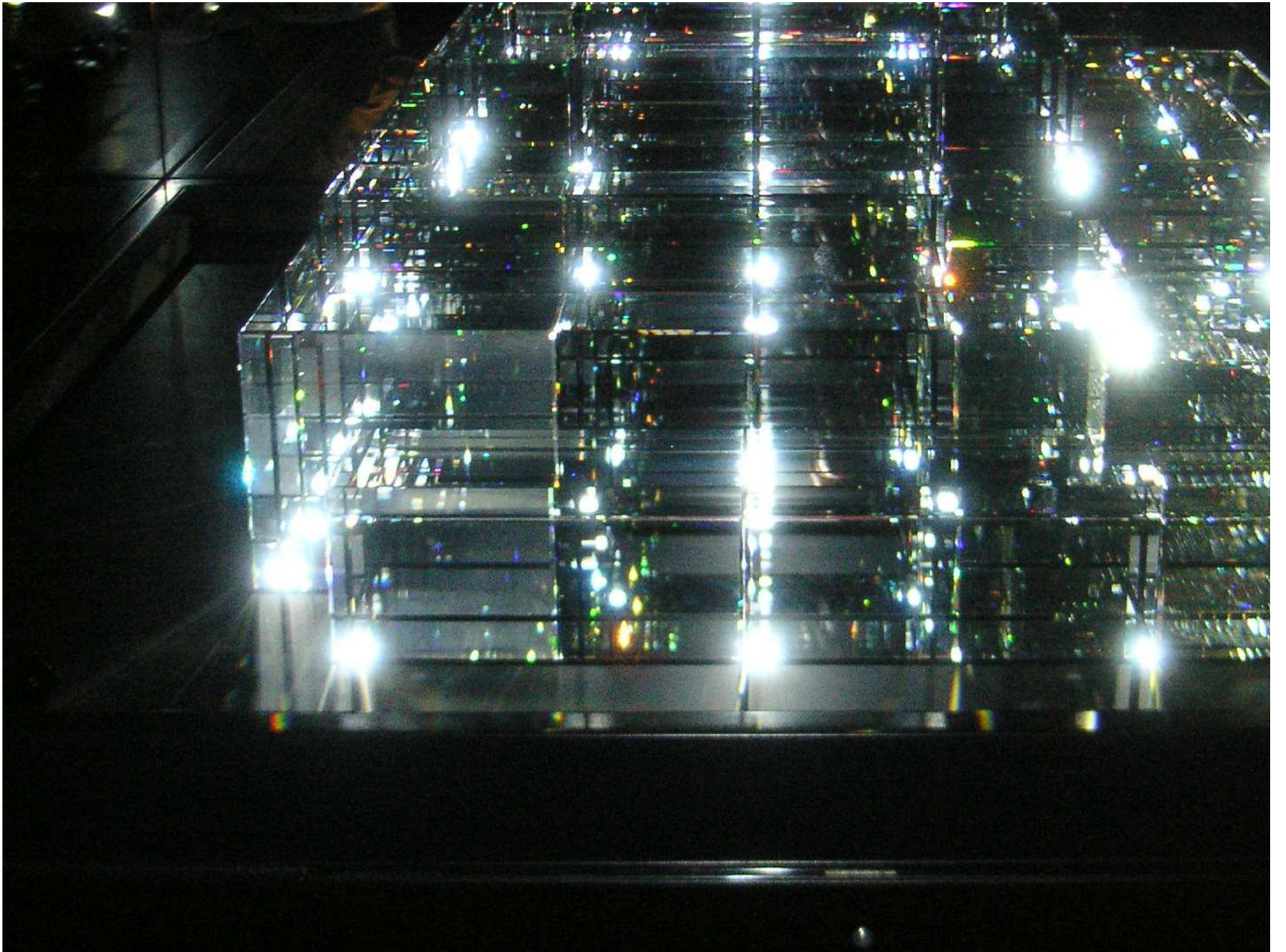
インスブルック(オーストリア)











ザルツブルク(オーストリア)





← Zu den Bahnsteige
4, 5, 6, 7





ミュンヘン(ドイツ)





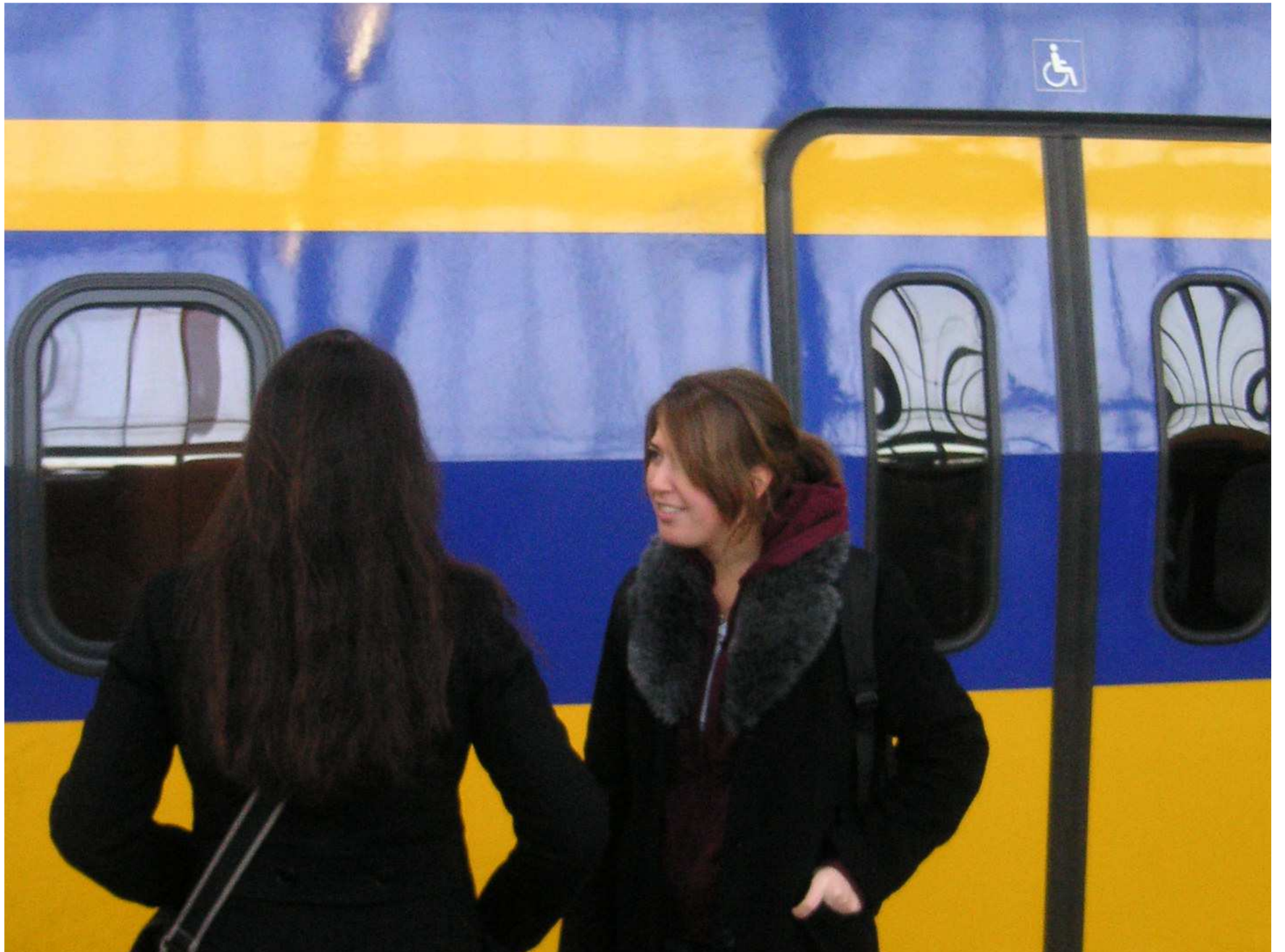
アムステルダム駅(オランダ)













1



1



11

Vertrek

Vertrek

Vertrek

Vertrek



ライデン(オランダ)









ティルブルク大学(オランダ)









ヘルシンキ駅(フィンランド)







Voimassa / Giltig 08.06.10 12:19

Oikeuttaa vaihtoon / Berättigar till övergång under biljettens giltighetstid

Säilytä lippu matkan ajan.
Ei lunasteta takaisin.
Pääsääntöisesti lippu ei kelpaa U-linjojen busseissa

Spara biljetten under resan.
Inlöses inte.
Enkelbiljetten gäller i regel inte på U-linjernas bussar.

110011963194 HINTA/PRIS 2.00 euroa Alv/Moms 8 % 0.15 euroa

Hyvää matkaa! Trevlig resal

CIT 1998

13816445

080610 1109 6636 177357167 13817361

Ti 08.06.2010 InterCity2
14.12 - 15.52 Vaunu
Yläkerta

nro 1 173
Käytäväpaikka 1. lk
Business 88

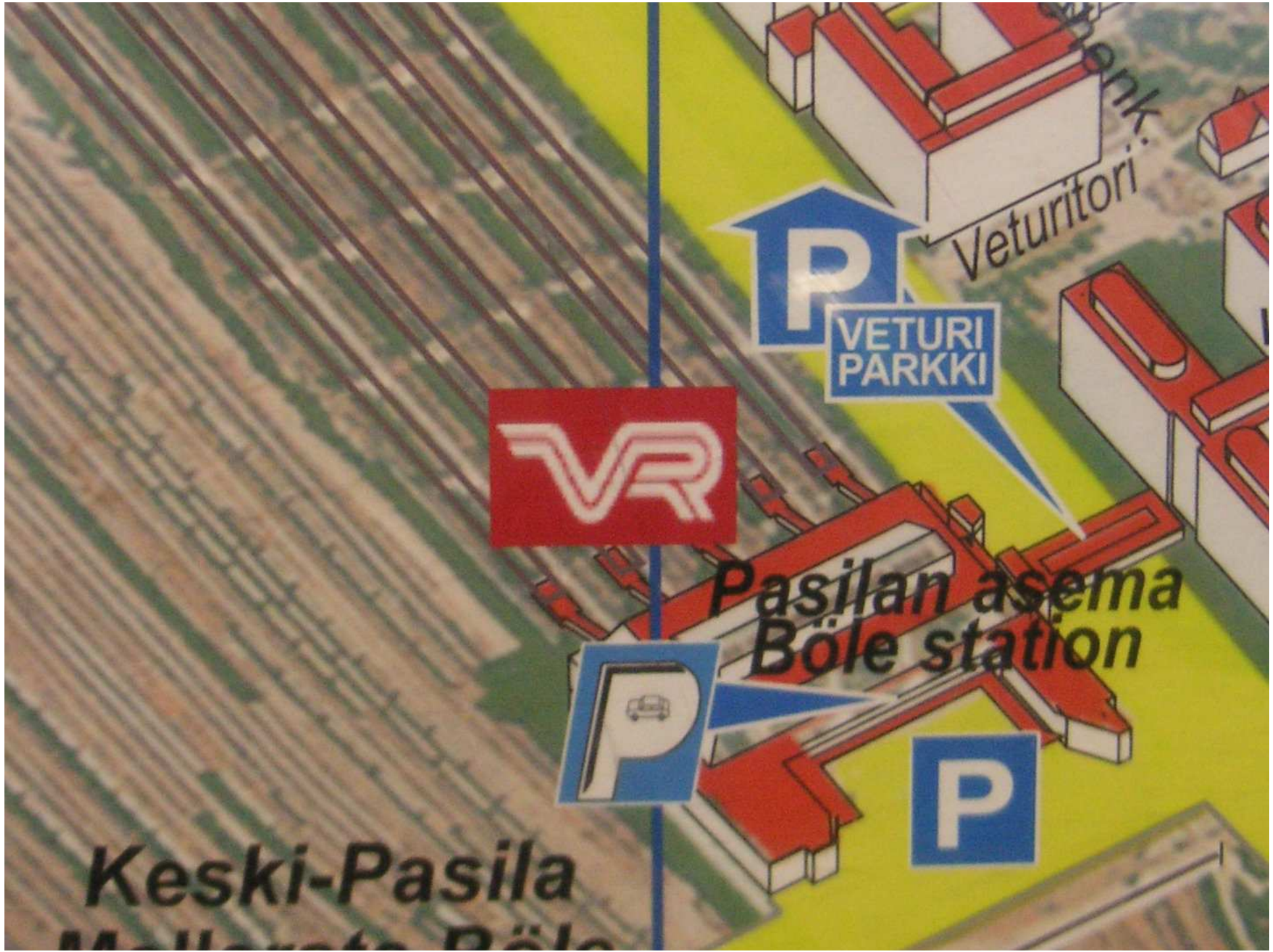
43.20 euroa Alv 8 % 3.20 euroa



パッシーラ駅 (フィンランド)







Pasilan asema
Böle station

Keski-Pasila
Mallorata Böle

Veturitori

ヘルシンキ市図書館





- ← **Asiakaspalvelu**
 - Varausten nouto
 - Maksut ja kirjastokortit
 - Tietopalvelu ja neuvonta
- ← **Kundtjänst**
 - Hämtning av beställningar
 - Avgifter och bibliotekskort
 - Information
- ← **Customer service**
 - Reservations
 - Library cards and fees
 - Information

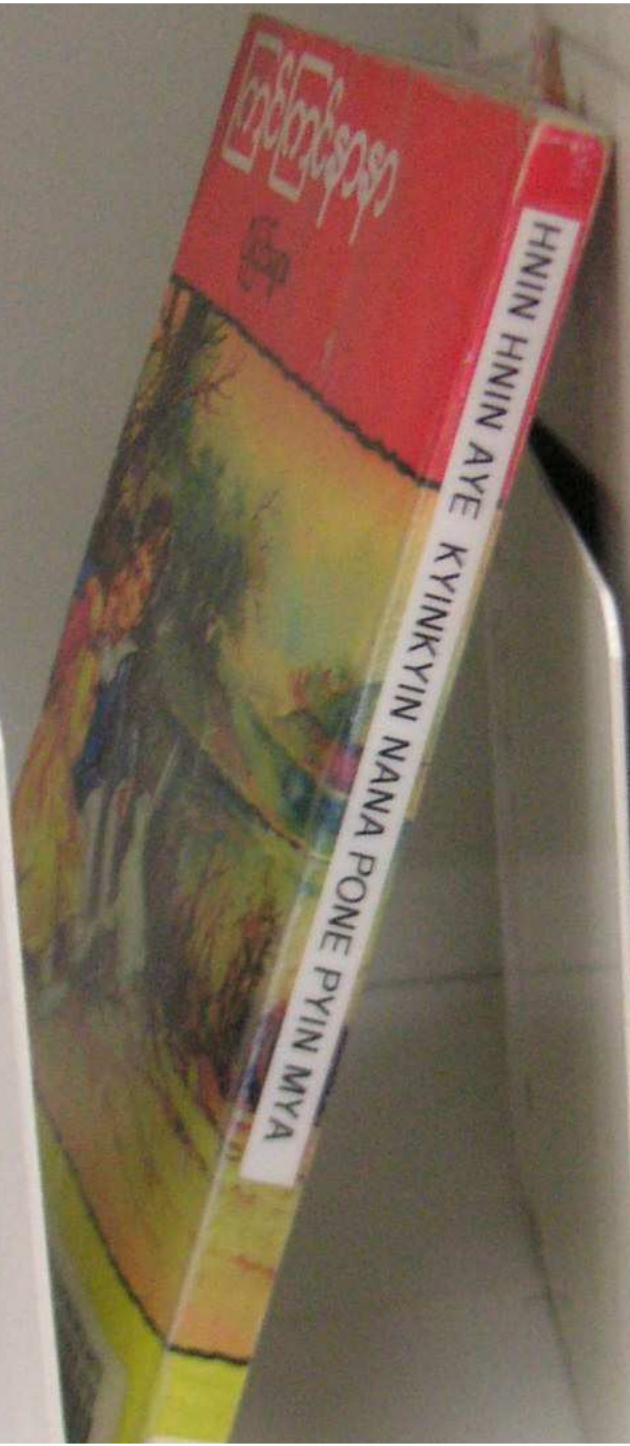
Lapset ja
Barn och
Children and you











ふう
らせむべい

あさ絵本
五味太郎
岩崎書店
892

ス
カラー版 などの古代生物 7

図鑑 3
かつてにシロクマ
相原 9.8 Aih
図鑑 4
かつてにシロクマ
相原 9.8 Aih

司馬遼太郎

9.8 Shi

司馬遼太郎

9.8 Shi

司馬遼太郎

9.8 Shi

司馬遼太郎

9.8 Shi

司馬遼太郎

9.8 Shi

柴田錬一郎

9.8 S

9.8 Shi

司馬遼太郎

9.8 Shi

司馬遼太郎

9.8 Shi

東京

Shi

ヘルシンキ～タンペレ間



A close-up photograph of a white airplane fuselage. A prominent green diagonal stripe runs across the middle of the frame. The words "Business Class" are printed in a white, sans-serif font on this green stripe. The top and bottom edges of the image show the white body of the aircraft and the dark frames of windows, respectively.

Business Class

タンペレ駅 (フィンランド)





タンペレ市街

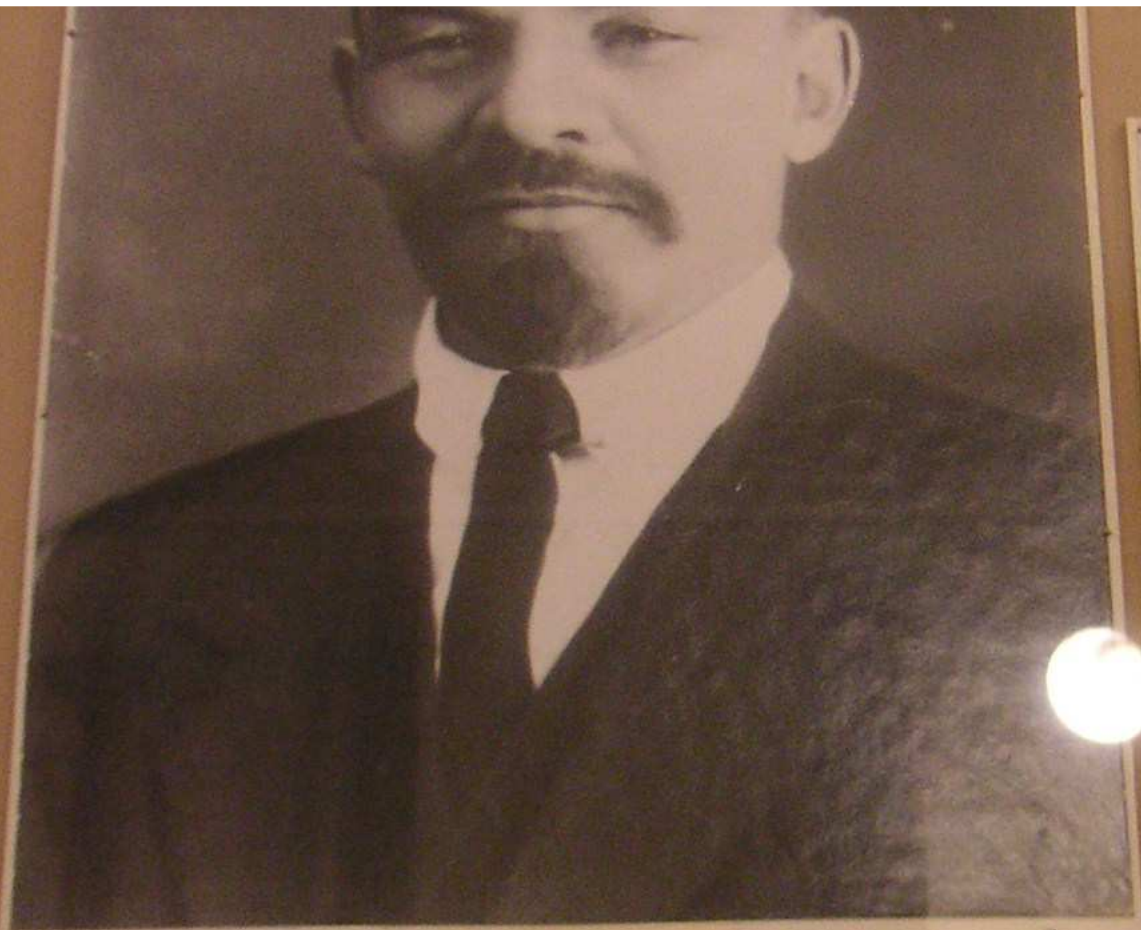






レーニン博物館（タンペレ）





V. I. Lenin. 1915. Valkokuva

1



Talo, jossa pidettiin Zimmerwaldin kansainvälinen sosialistikonferenssi. Syyskuu 1915. Valkokuva

Imperialismi on proletariaatin yhteiskunnallisen
vallankumouksen aatto.

V. I. Lenin. Teokset. osa 22. s. 188.

5





タンペレ図書館









MARKON
ONNENPÄIVÄ



142
K







エスポー図書館（フィンランド）



Kaupunginarkisto ja kirjaamo
Stadsarkivet och registraturen
Ma-Pe 8-15.45
Mån-Fre 8-15.45

03





トゥルク駅(フィンランド)



トゥルク市街











トゥルク図書館















naanit
ner på finska









ウィーン市図書館（オーストリア）











旧ウィーン図書館

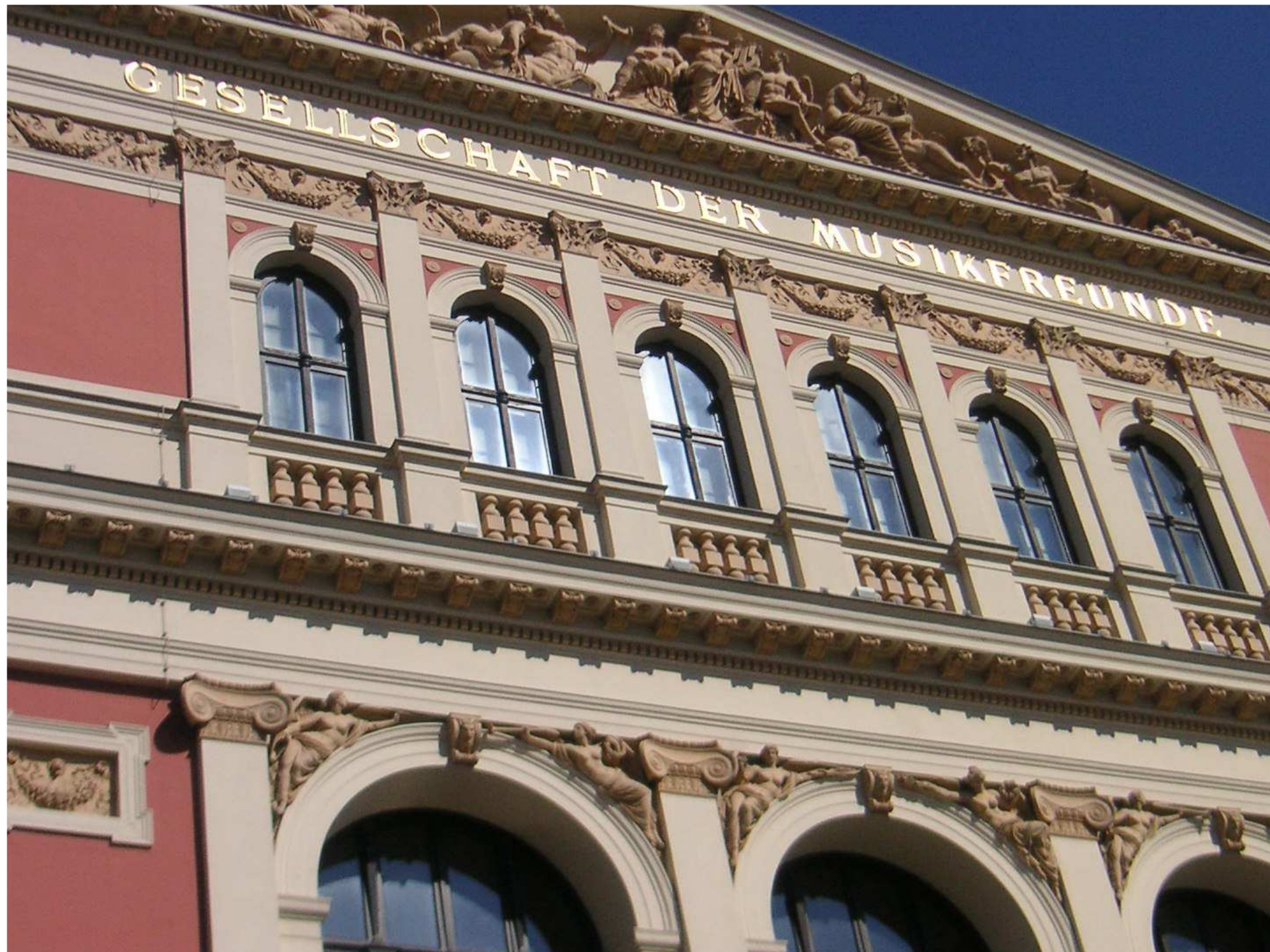






ウィーン市街







An advertisement for Wien Energie is displayed on the side of a red tram. The ad features a woman riding a bicycle on a green field under a blue sky. The text on the ad includes:

er mit Strom.

Mitmachen
und gewinnen
beim E-Bike
Test auf
www.wienenergie.at

WIEN ENERGIE
UNSERE KRAFT FÜR SIE.

**JA:
WIEN.**

The advertisement is set against a red background that matches the tram's livery. A red light is visible on the tram's front panel below the ad.

ハイリゲンシュタット(ウィーン郊外)



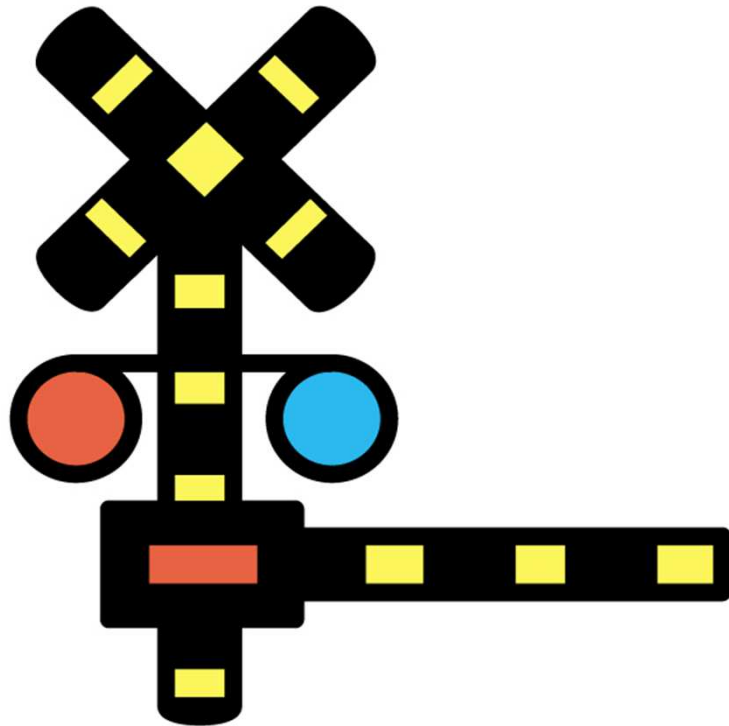


ヨーロッパの鉄道の不思議



ヨーロッパの鉄道の不思議

- 違う鉄道会社の電車が走る。乗れない。



ヨーロッパの鉄道の不思議

- 空いている自由席だからと座っていても安心できない。



ヨーロッパの鉄道の不思議

- 一等(グリーン車)に自由席がある。



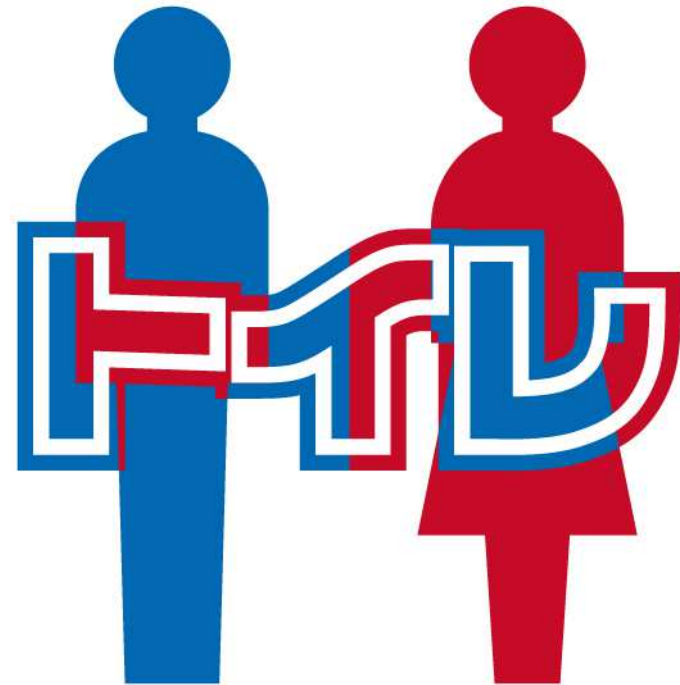
ヨーロッパの鉄道の不思議

- 『発車します』と言わずに動き出す。
- 正しい列車に乗ったかどうか確認するのが困難。車掌に聞く。



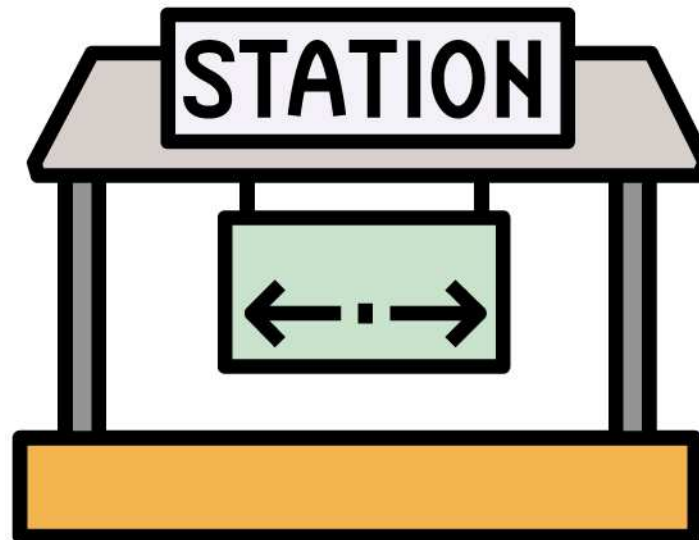
ヨーロッパの鉄道の不思議

- 改札口がない
- トイレが有料のしかない。



ヨーロッパの鉄道の不思議

- 特急は止まるのに、普通列車が止まらない駅があるーフィンランド

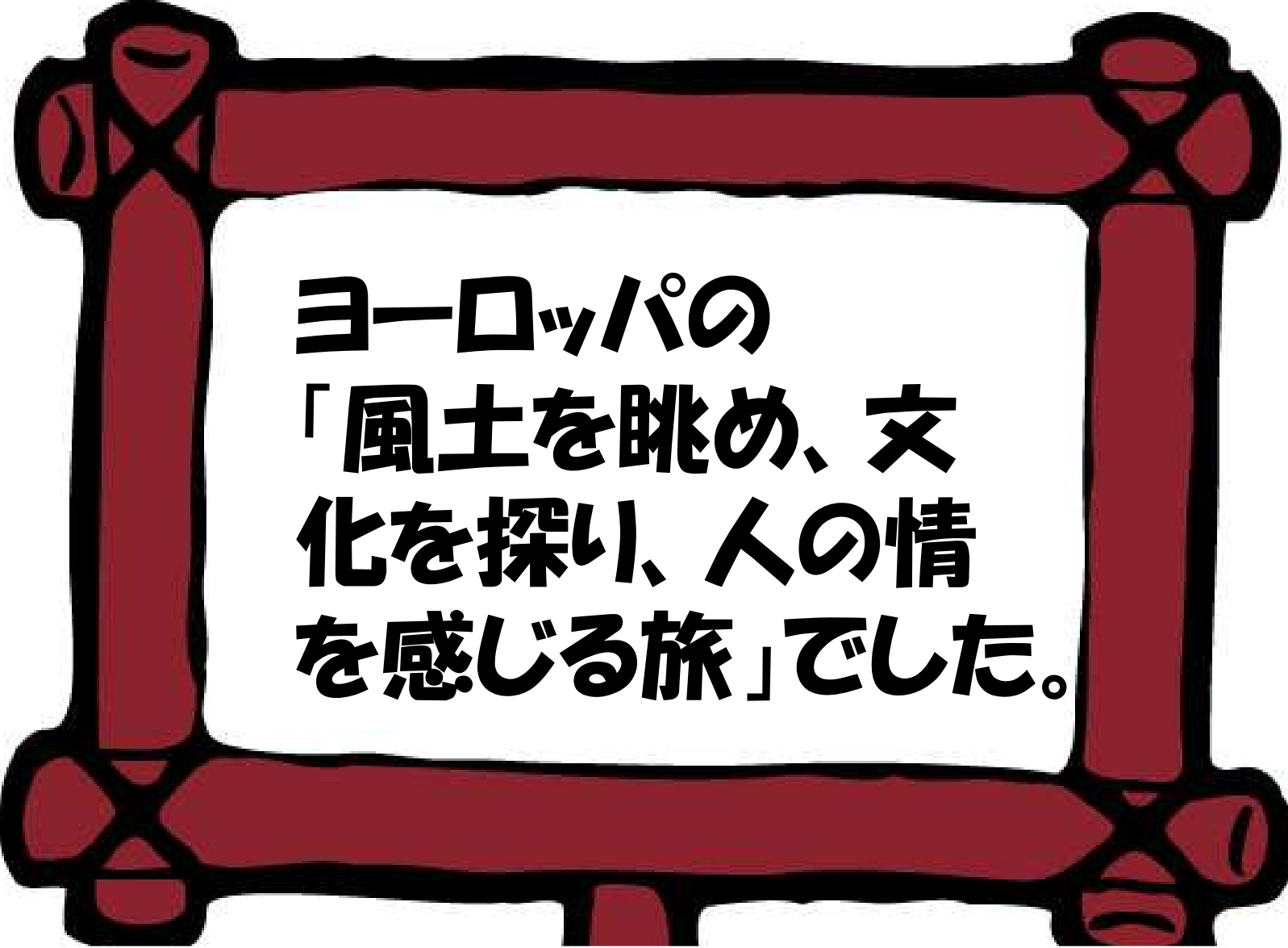


ヨーロッパの鉄道の不思議

- 終着駅は、昔の上野駅のような頭端式
- いかにも終着駅の雰囲気がある。



欧州鉄道の旅は、



ヨーロッパの
「風土を眺め、文
化を探り、人の情
を感じる旅」でした。

ご清聴ありがとうございました。

